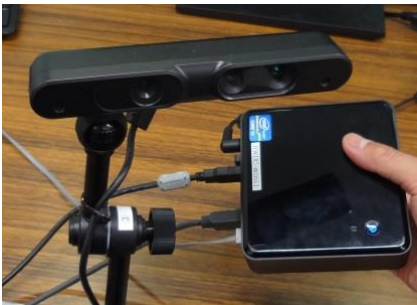


RGB-Dセンサを用いた人の流れの解析

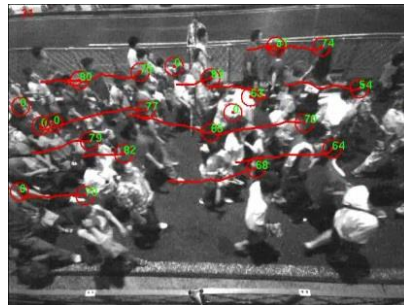
施設内で人の流れを計測

複合施設や展示会などにおける人の流れを計測

- ✓ カラー画像 (RGB) と距離画像 (Depth) が取れるセンサで人の流れを計測
 - センサを環境に設置するだけで手軽に計測可能
 - 画面上の人数だけでなく、どこからどこへ移動しているかを計測可能
 - 滞留場所や滞留時間も計測可能



RGB-Dセンサと処理用PC



花火大会後の大混雑の様子

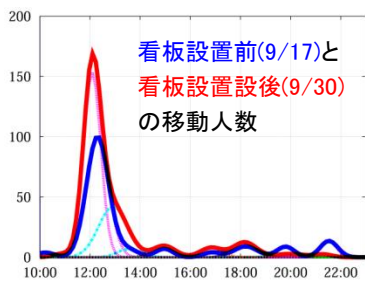


複合施設での避難訓練の様子

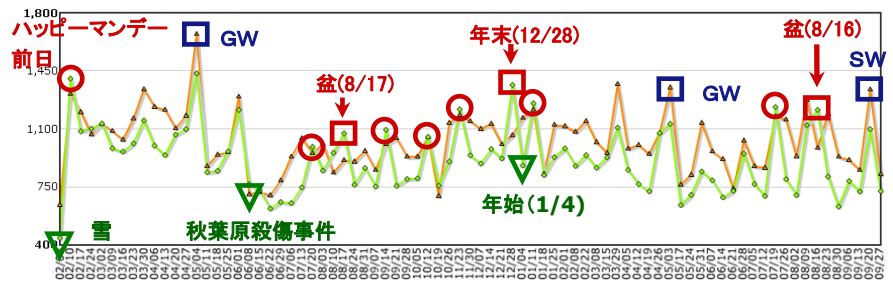
人の流れの比較や可視化

ウェブアプリケーションによる人の流れの可視化を実装

- ✓ 1日単位の人の流れの比較や年単位の人の流れを手軽に可視化
 - マーケティング支援や避難誘導支援などに利用可能



看板の誘導効果の検証



長期間にわたる人の流れの可視化

これまでの計測事例

- 秋葉原の複合施設 / 二子玉川の複合施設 / 北九州の芸術劇場
- 道路や横断歩道
- 関門海峡花火大会での門司港駅周辺
- 大学病院の救急救命室 / 英国大学での看護教育実習
- 産総研オープンラボ / G空間EXPO会場 など多数